

Membránové plynoměry G 1,6 ÷ G 100

výrobce ELSTER Instromet

Návod k použití a montáži



Technické parametry:

- Chyba měření pro BK G4 až BK G25 je $\pm 1,5\%$, pro větší plynoměry $\pm 2\%$ z naměřeného objemu a odpovídá směrnici EU 71/318
- Měřicí rozsah 1: 160
- Provozní teplota plynu $-20\text{ }^{\circ}\text{C} + 50\text{ }^{\circ}\text{C}$
- Provozní tlak plynu max. 50 kPa
- Plechová šroubovaná nebo falcovaná skříň
- Dvoutrubkové provedení
- Připojení převlečnou maticí, od velikosti G 40 přírubou
- Zařízení blokující zpětný chod

Schválení

Schválení typu měřidla: TCS 143/92-1147, TCM 143/98 – 2788, TCM 143/95 – 2134,
TCM 143/95-2128

Schválení impulsního vysílače IN-Z61: FTZÚ 98 Ex 0194X

Použití:

- Fakturační stanovené měřidlo. Plynoměr vyhovuje STN 25 7859, PNÚ 1430.2, OIML R6, R31, protipožární odolnost dle DIN 3374.
- Media: suchý zemní plyn, svítiplyn, propan, butan, netečné plyny dle seznamu DVGW - pracovní list G 260.

Upozornění

Před montáží zkontrolujte zda plynoměr nebyl při přepravě poškozen.

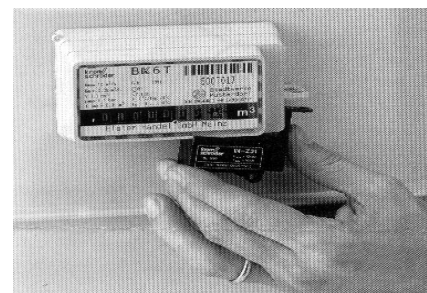
Instalace a uvedení do provozu:

- Instalujte pokud možno v suchém prostoru, s možností snadného přístupu pro odečet měřeného objemu.
- Plynoměr se nesmí dotýkat okolního zdiva
- Montáž musí být provedena tak, aby se na těleso plynoměru nepřenášely žádné horizontální ani vertikální síly z potrubního rozvodu. Směr toku plynu je vyznačen šipkou. Těsnící plochy přípojovacích šroubení musí být bez nečistot a poškození.
- Při uvádění do provozu pomalu natlakujte potrubní soustavu.
- Dodržujte rozsah průtočného množství Q_{min} a Q_{max} podle údajů na štítku plynoměru.
- Plynoměry při použití pro suchý plyn nevyžadují žádnou údržbu.
- Cejchování musí být v souladu s platnými zákonnými normami.

Příslušenství

Plynoměr může být vybaven i dodatečně bez porušení plomby nízkofrekvenčním vysílačem pulsů INZ-31.

1 impuls odpovídá $0,1 \text{ m}^3$



Připojení vysílače pulsů IN-Z61

<p>Výrobce: Elster - Instromet www.elster-instromet.com</p>	<p>Distributor: JET SERVICE, s.r.o. Maiselova 57/9, 110 01 Praha 1 Tel.: 222 325 226, fax: 222 323 971, mob.. 602 260 837 E-mail: jet@jetservice.cz, www.jetservice.cz</p>
---	---