

## Mokrý laboratorní plynoměr EXBGZ

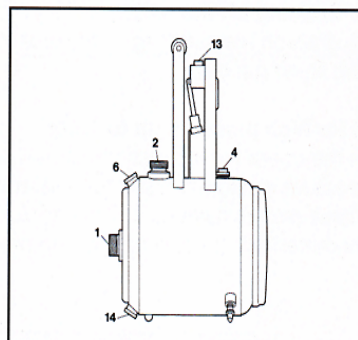
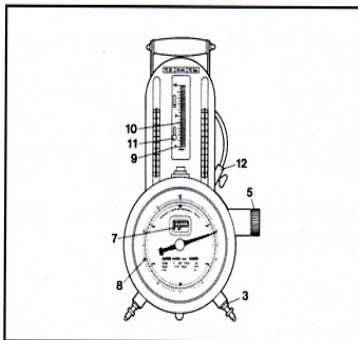
Model A do tlaku 50 mbar

Model B do tlaku 1 bar

### Návod k použití.

Model A pro tlak měřeného media do 50 mbar

1. Připojte vstupní a výstupní hrdlo (1+2) k potrubnímu rozvodu, usadte plynoměr do vodorovné polohy (zkontrolujte usazení 4) pomocí vyrovnávacího šroubu (3) v nožičce plynoměru
  - a) Naplňte plynoměr kapalným mediem (pouze při prvním uvedení do provozu). Odstraňte krytku z přepadového kanálu (5) a naplňte trubičku (6). Naplňte plynoměr tak, aby kapalina počala odtékat do přepadového kanálu. Dejte krytku zpět. Zaplnění plynoměru kapalinou se provede několikanásobným otočením.



- 1 vstup
- 2 výstup
- 3 vyrovnávací šroub
- 4 vodováha
- 5 přepadový kanál
- 6 plnicí trubka
- 7 nulovací tlačítko počítadla
- 8 směr toku

- 9 manometr
- 10 stupnice manometru
- 11 šroub pro nastavení tlaku na stupnici manometru
- 12 uzávěr manometru
- 13 plnicí trubička manometru
- 14 vypouštěcí trubička

- b) Plnění kapalinou (měřidlo se vždy opakovaně plní a vyprazdňuje). Naplňte měřidlo jak výše uvedeno. Odtlakujte vstup a výstup měřidla. Odstraňte krytky a pomalu nalévejte těsnící kapalinu dokud nepočne přepadat do přepadového kanálu (5) - doba vyprázdnění těsnící kapaliny jsou 3 minuty od počátku poklesu hladiny. Měřidlo je správně naplněno když hladina těsnící kapaliny je v rovině se spodním okrajem přepadového otvoru v přepadovém kanálu. Po nasazení krytek na přepadový kanál a plnicí trubičku je měřidlo připraveno k měření. Za účelem zabezpečení přesnosti měřidla je nutno provádět opětovné plnění měřidla denně.

## 2. Nastavení měřící ručičky a válečkového počítadla.

Na začátku měření vynulujte válečkové počítadlo nastavením ručičky na značku (8). Upozornění: Při ručním nulování vždy otáčejte proti směru otáčení hodinových ručiček. Pak nastavte válečkové měřidlo zmáčknutím nulovacího tlačítka (7). Ověřte zda jsou všechny válečky počítadla vynulovány. Je-li třeba zmáčkněte nulovací tlačítko vícenásobně.

## 3. Použití a plnění manometru.

Po otevření ventilu manometru a odtlakování měřidla nastavte manometr na nulu (9) tak, že nula je v úrovni nuly na stupnici manometru. Zajistěte stupnici utažením šroubu (11). Má-li se manometr opětovně naplnit, pak otevřte horní krytku (13) umístěnou vzadu na skříni manometru. Vhodná náplň manometru je speciální kapalina o hustotě 0,88.

## 4. Vyprazdňování měřidla

Vyprázdňování měřidla provedete otevřením vyprazdňovací trubičky (14) na zadní stěně. Nechte kapalinu vytékat.

E51 generátor pulsů (pasivní el.prvek)

Napájení 8 V = ( $R_i = 1 \text{ K}\Omega$ )

Proudová spotřeba při sepnutí : sepnuto  $I = 3 \text{ mA}$

rozepnuto  $I = 1 \text{ mA}$

**Výrobce: Elster - Instromet**  
www.elster-instromet.com

**Distributor: JET SERVICE, s.r.o.**

**Maiselova 57/9, 110 01 Praha 1**

Tel.: 222 325 226, fax: 222 323 971, mob.: 602 260 837

E-mail: jet@jetservice.cz, www.jetservice.cz